

さんてくの〜と

第29号

2023

4月

株式会社サン・テック

新年度が始まる4月は「出会いと別れの季節」

なぜ、**年度は4月から？**



実は…

大蔵省のトップが**帳尻合わせ**をしたから！

※諸説あります。

会計年度の歴史

国および地方公共団体の歳入・歳出のくぎりとされる期間（日本では4月1日～翌年3月31日）

大隈重信により
9月に会計年度を定めた

地租（土地を対象に賦課された租税）
の納期に会計年度を合わせた

(明治2)
1869年

(明治6)
1873年

(明治8)
1875年

(明治19)
1886年～現在

会計年度は
10月～

会計年度は
1月～

会計年度は
7月～

会計年度は
4月～

西暦が採用された

7年の間に
年度の変更は
計3回!

当時の日本は…

列国との戦争に備えて軍事力を強化！



軍事費が膨らみ1884年度（明治17）に

予算的大ピンチ!

自分が大蔵省のトップで
あるときに**赤字**はまずい!

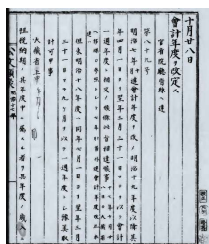


松方 正義

第6代大蔵卿

後継官庁は財務省と金融庁
その他…

- ・日本銀行創設
- ・内閣総理大臣（第4代・第6代）



公文類聚に収録された
「会計年度ヲ改定ス」

①任期中の赤字を削減する為に…

次年度歳入3ヶ月分を今年度に**繰り上げる**施策を実施!

②次年度の逃れられない赤字解決の為に7月からの年度初めを4月に変更!

明治18年度は7月から翌年3月までの**9ヶ月間に短縮**された!

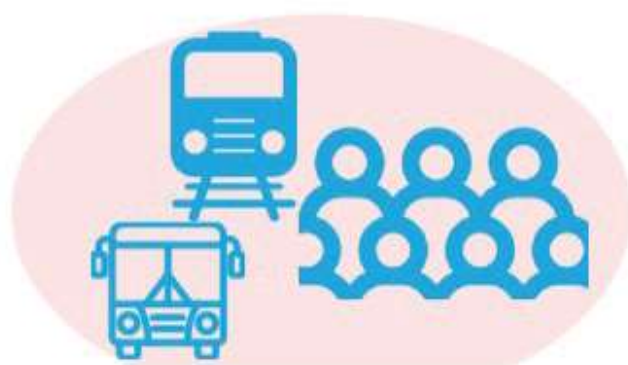
明治時代では予算を繰り上げて赤字を削減することが当たり前だったとか…
正しい会計やコンプライアンスが重要視されている現代ではあり得ませんね。

令和5年3月13日から マスク着用は**個人の判断**が基本となりました

※ただし、以下のような場合には感染を広げないためにマスク着用が推奨されています。



受診時や医療機関・
高齢者施設などを訪問する時



通勤ラッシュ時など混雑した
電車・バスに乗車する時

※厚生労働省HPより (https://www.mhlw.go.jp/stf/seisakunitsuite/bunya/kansentaisaku_00001.html)



使い方は3通り

自分の周りの空気が綺麗に!
+
周りの花粉を97%ブロック!

持ち歩ける除菌脱臭機
花粉フィルター付き

価格: 16,000円(税込)

2023年3月1日~4月30日まで

キャンペーン実施!

LINEお友達登録で
クーポンをゲット!

5% OFF
COUPON



@175ouxgo

【クーポンご利用の際は、下記注意事項をご確認ください】

- ・1社(お1人)1回限りのご利用が可能・有効期限は送付後3ヶ月間となります。
- ・ご利用は5,000円(税抜)以上・LINEでのご注文が有効となります。
- ・御見積書等に「貴社特別御値引」等の値引き項目がある場合は対象外となります。
- ・複数枚同時に利用することはできません。
- ・ご利用の際は、発行時に記載されているクーポンコードを併せてご連絡ください。
- ・ご利用後の、お客様ご都合による注文のキャンセル・返品はできません。
- ・書籍・各市町村の指定ゴミ袋・保守・通信販売(ASKUL・SmartOffice)は対象外となります。

体験談をLINEに送って
クーポンをゲット!

10% OFF
COUPON



- ①キャンペーン期間中にインパクトシリーズの商品を1点以上ご購入!
- ②洗浄物の「洗浄前」「洗浄後」の写真、ご感想を公式LINEへお送りください!
- ③次回から使える「インパクトシリーズ10%御値引」クーポンを後日送付します!

【クーポンご利用の際は、下記注意事項をご確認ください】

- ・1社(お1人)1回限りのご利用が可能・有効期限は送付後3ヶ月間となります。
 - ・ご利用は2,500円(税抜)以上・LINEでのご注文が有効となります。
 - ・複数枚同時に利用することはできません。
 - ・ご利用の際は、発行時に記載されているクーポンコードを併せてご連絡ください。
 - ・ご利用後の、お客様ご都合による注文のキャンセル・返品は出来ません。
 - ・送料は対象外となります。
- ※ご提供いただいた写真やご感想は、弊社の営業活動において使用させていただく場合がございます。

〒065-0020 札幌市東区北20条東9丁目1番7号

株式会社 **サン・テクノ**

TEL: **011-711-7788** / FAX: 011-711-5080

営業用Mail: **sales@3techno.co.jp**